



**INNOWACYJNA
GOSPODARKA**
NARODOWA STRATEGIA SPÓJNOŚCI



**INNOWACYJNA
GOSPODARKA**
NARODOWA STRATEGIA SPÓJNOŚCI



Kreowanie innowacyjności w Programie Operacyjnym Innowacyjna Gospodarka 2007 – 2013

dr Anna Kacprzyk
Departament Funduszy Europejskich
Ministerstwo Gospodarki

Warszawa, 17 czerwca 2008 r.



Plan prezentacji

- Wprowadzenie: być innowacyjnym !
- Innowacyjność w dokumentach strategicznych
- Wspieranie innowacyjności w ramach Programu Operacyjnego Innowacyjna Gospodarka 2007 – 2013
- Zakończenie



Tytułem wstępu

Z życia wzięte – opinie Polaków o polskiej myśli technologicznej

Było (i niestety nadal jest)



Jest (rzadko i wymaga doskonalenia)





Być innowacyjnym?

Zasadnicze pytania:

- Czy Polska potrzebuje innowacyjnej gospodarki?
- Polska krajem innowatorów czy imitatorów?



Dlaczego warto być innowacyjnym?

- Zmniejszenie luki technologicznej i nadrobienie opóźnień rozwojowych,
- Tworzenie trwałych miejsc pracy
- Zwiększenie zdolności konkurencyjności na globalnym rynku



Trzy obszary Strategii Lizbońskiej

- Aktywne społeczeństwo
- Innowacyjna Gospodarka
- Sprawne instytucje



Innowacyjność w Strategii Lizbońskiej

- Innowacyjność jako czynnik warunkujący osiągnięcie długookresowego i zrównoważonego rozwoju
- Wezwanie dla państw członkowskich do tworzenia własnych polityk rozwoju innowacji



Innowacyjność w Narodowych Strategicznych Ramach Odniesienia 2007 – 2013

- Innowacyjność jako jeden z instrumentów służących realizacji celu głównego: tworzenia warunków dla wzrostu konkurencyjności gospodarki opartej na wiedzy i przedsiębiorczości zapewniającej wzrost zatrudnienia oraz wzrost poziomu spójności społecznej, gospodarczej i przestrzennej



Dokumenty programowe

- Strategia Rozwoju Kraju 2007-2015
- Narodowe Strategiczne Ramy Odniesienia 2007-2013
- Program Operacyjny Innowacyjna Gospodarka lata 2007-2013

oraz

- Kierunki Zwiększania Innowacyjności Gospodarki na lata 2007-2013
- Regionalne Strategie Innowacji,
16 Regionalnych Programów Operacyjnych



Innowacyjność w Narodowych Strategicznych Ramach Odniesienia 2007 – 2013

- Efekt synergii: $2 + 2 = 5$
- Kompleksowa strategia rozwoju będąca odpowiedzią na wyzwania Strategii Lizbońskiej, kładąca nacisk na:
 - rozwój aktywnego społeczeństwa
 - budowanie innowacyjnej gospodarki
 - poprawę funkcjonowania instytucji publicznych



PO IG a Strategia Lizbońska

Ponad 90% alokowanych środków przeznaczonych zostanie na działania w obszarach:

- badania i rozwój
- innowacje
- technologie informacyjne i komunikacyjne



Wspieranie innowacyjności w PO IG

- Program Operacyjny Innowacyjna Gospodarka 2007 – 2013 jako jeden z istotnych instrumentów wspierania innowacyjności
- Podstawowe założenia przy opracowywaniu PO IG:
 - innowacyjność kluczem do poprawy konkurencyjności polskiej gospodarki jako całości,
 - potrzeba wzmocnienia pobytu na innowacje oraz rozwoju świadomości innowacyjnej wśród przedsiębiorców
- Cel główny: rozwój polskiej gospodarki w oparciu o innowacyjne przedsiębiorstwa
- Prawie 10 mld € na wsparcie innowacyjności



Wspieranie innowacyjności w PO IG

Kompleksowy program operacyjny zakładający realizację wzajemnie uzupełniających się osi priorytetowych:

- Badania i rozwój nowoczesnych technologii – 13% alokacji
- Infrastruktura sfery B + R – 13% alokacji
- Kapitał dla innowacji – 4% alokacji
- Inwestycje w innowacyjne przedsięwzięcia – 36% alokacji
- Dyfuzja innowacji – 4% alokacji
- Polska gospodarka na rynku międzynarodowym – 4% alokacji
- Społeczeństwo informacyjne – budowa elektronicznej administracji – 8% alokacji
- Społeczeństwo informacyjne – zwiększanie innowacyjności polskiej gospodarki – 15% alokacji



Wsparcie pośrednie i bezpośrednie w PO IG

- Wsparcie pośrednie – wzmocnienie instytucji otoczenia biznesu, w tym rozwój klastrów i parków technologicznych:
- Wsparcie bezpośrednie - dotacje dla przedsiębiorców na: inicjowanie działalności innowacyjnej, inwestycje, wdrożenie wyników badań, opracowanie i wdrożenie nowego wzornictwa, ochronę własności przemysłowej, rozwój eksportu

69% alokacji w ramach PO IG, przeznaczonych na bezpośrednie wsparcie ogółem dla przedsiębiorców przeznaczone jest na bezpośrednie wsparcie MSP.



Beneficjenci PO IG

- Przedsiębiorcy: 45,8% alokacji
- Jednostki naukowe: 23,05 % alokacji
- Instytucje otoczenia biznesu – 10,8% alokacji
- Jednostki administracji centralnej – 16,96% alokacji,



Znaczenie funduszy europejskich

Realizacja programów finansowanych ze środków UE realizowanych w ramach NSRO przyczyni się do;

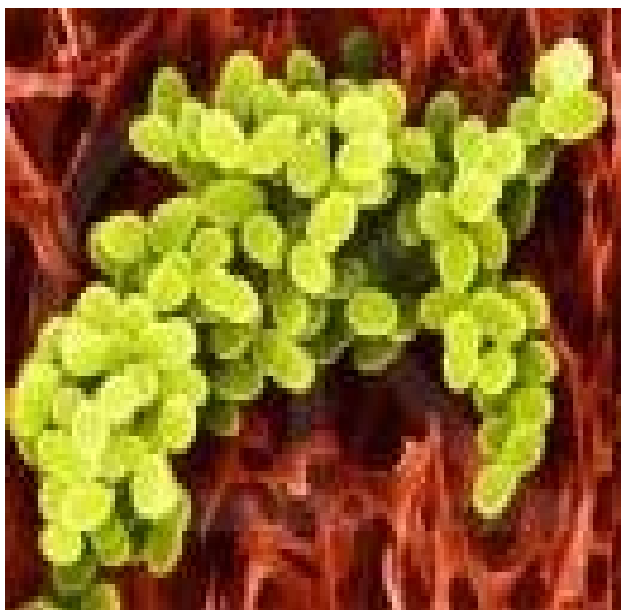
- Wyższego PKB
- Niższej stopy bezrobocia
- Wzrostu liczby pracujących



Zamiast zakończenia

Istnieją obszary w których Polska może budować przewagę konkurencyjną na innowacjach

Case study: technologie na rzecz zwalczania zakażeń szpitalnych



Wobec szpitalnych szczepów gronkowca złocistego ludzkość jest bezradna. Polscy naukowcy wiedzą jednak jak go pokonać używając to tego celu jego naturalnych wrogów – wirusów.



Dziękuję za uwagę